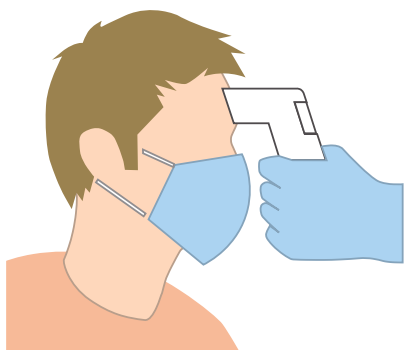


# Manteniendo su seguridad

## Qué esperar al llegar a cualquier centro de MetroHealth

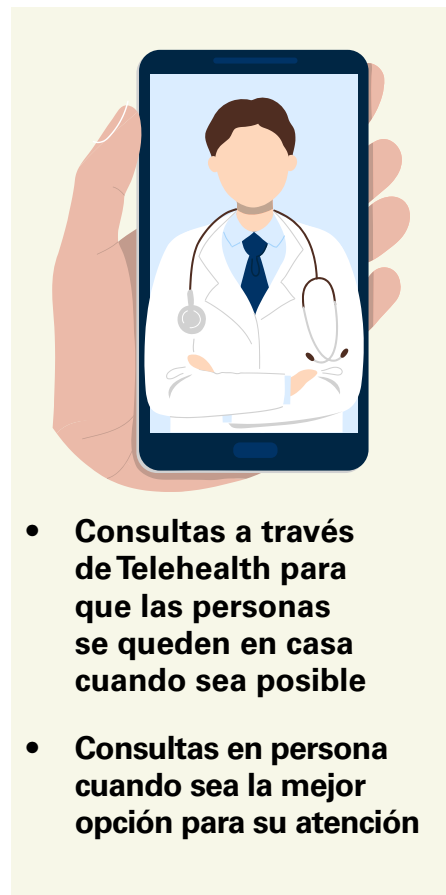
Hemos implementado las siguientes medidas de seguridad en todos los campus y centros de salud:



- Se evaluará si tiene fiebre y síntomas respiratorios
- Todos deben usar mascarilla



Venga solo, a menos que sea médicamente necesario venir acompañado



- Consultas a través de Telehealth para que las personas se queden en casa cuando sea posible
- Consultas en persona cuando sea la mejor opción para su atención



### Recuerde:

Las emergencias siguen siendo emergencias. Acuda a la sala de emergencias en caso de sufrir lesiones o enfermedades graves.

Para obtener más información, visite el sitio [metrohealth.org/care-during-covid-19](https://metrohealth.org/care-during-covid-19).



Realizamos limpiezas profundas y frecuentes